



PARKEN IN
BOCHUM

4. bis 7.
Juli 2019

Bochum Total 2019

Parken in der Bochumer City -
Alles was Sie während des
Festivals wissen müssen!

Erweiterte Öffnungszeiten

Alle Parkhäuser stehen Ihnen mindestens **bis 24 Uhr** zur Verfügung. Freitag und Samstag sogar bis 2 Uhr (außer P3 Rathaus BVZ). Das P8 im Bermuda3Eck hat wie immer rund um die Uhr geöffnet.

Geänderte Erreichbarkeiten

Von Mittwoch, den 3. Juli 2019 bis Montag, den 8. Juli 2019 sind der Südring und die Viktoriastraße ab dem Konrad-Adenauer-Platz bis einschließlich Kreuzung Rathaus aufgrund des Musikfestivals für den Fahrzeugverkehr gesperrt.

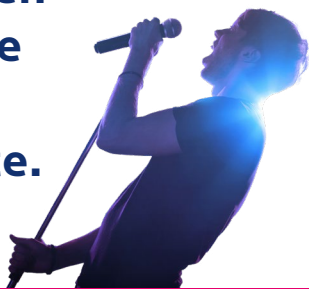
Für diesen Zeitraum ist

- das **Parkhaus P2 Dr.-Ruer-Platz** vom Südring, kommend vom Hauptbahnhof, über die Straße „Hellweg“ und dann über die Luisenstraße erreichbar.
- das **Parkhaus P1 Husemannplatz** ausschließlich unterirdisch über das benachbarte P2 Dr.-Ruer-Platz erreichbar.

Alle anderen Parkhäuser bleiben ebenfalls erreichbar. Bitte beachten Sie auch das Parkleitsystem Bochum-Zentrum und die weitere Beschilderung im Straßenraum.



**Egal für welches
Parkhaus in der City
Sie sich entscheiden,
bis zur nächsten
Festival-Bühne
sind es nur
wenige Schritte.**



Mehr Infos zu Umleitungen und
Öffnungszeiten finden Sie auf
www.parken-in-bochum.de

Kontakt

Parken in Bochum
Viktoriastr. 10
44787 Bochum

T +49 234 61063-299
F +49 234 61063-210
kontakt@parken-in-bochum.de
www.parken-in-bochum.de

Geschäftszeiten:

Montag bis Donnerstag: 8:00 Uhr bis 18:00 Uhr
Freitag: 8:00 Uhr bis 15:00 Uhr



BOCHUM
Wirtschaftsentwicklung